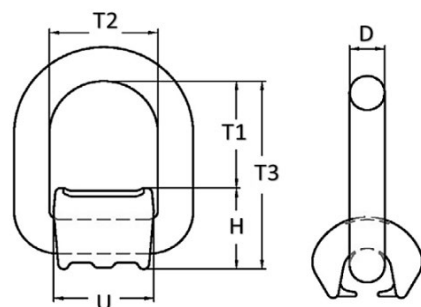


Datenblatt



Anschlagpunkt GK 8 zum Anschweißen mit Feder



Material: Stahl lackiert
Güteklasse: 8
180° schwenkbar
Sicherheitsfaktor 4

Beispielhaftes Modell

Artikelnummer	Tragfähigkeit (kg)	Maßangabe						Gewicht (kg)
		D (mm)	T1 (mm)	T2 (mm)	T3 (mm)	H (mm)	U (mm)	
AS040112	1.120	13	41	40	72	31	37	0,4
AS040200	2.000	14	49	42	82	33	39	0,46
AS040320	3.150	17	49	45	86	37	42	0,7
AS040530	5.300	22	57	55	104	47	51	1,5
AS040800	8.000	26	67	70	124	57	65	2,5
AS041500	15.000	34	95	97	165	70	88	5,9

Die Angaben können je Artikel leichte Abweichungen enthalten.

Klement Hydraulik
Ketten - Seile - Hydraulik

06028 - 40 625 62
klement.j@t-online.de

Allgemeine Hinweise zu Anschlagpunkte

Achtung! Änderung der Tragfähigkeit bei verschiedenen Temperaturen:

Temperatur	Reduzierung der Tragfähigkeit
unter -20°C	nicht zulässig
-20°C bis + 100°C	keine
über +100°C	nicht zulässig

Achtung! Außerhalb der genannten Bereiche ist der Einsatz verboten!

Achtung! Änderung der Tragfähigkeit bei asymmetrischer Belastung und bei Kantenbelastung. (**Belastungstabelle auf Anfrage erhältlich**)

(Eine asymmetrische Belastung liegt bei unterschiedlichen Neigungswinkel bzw. Belastungen der Stränge vor.)